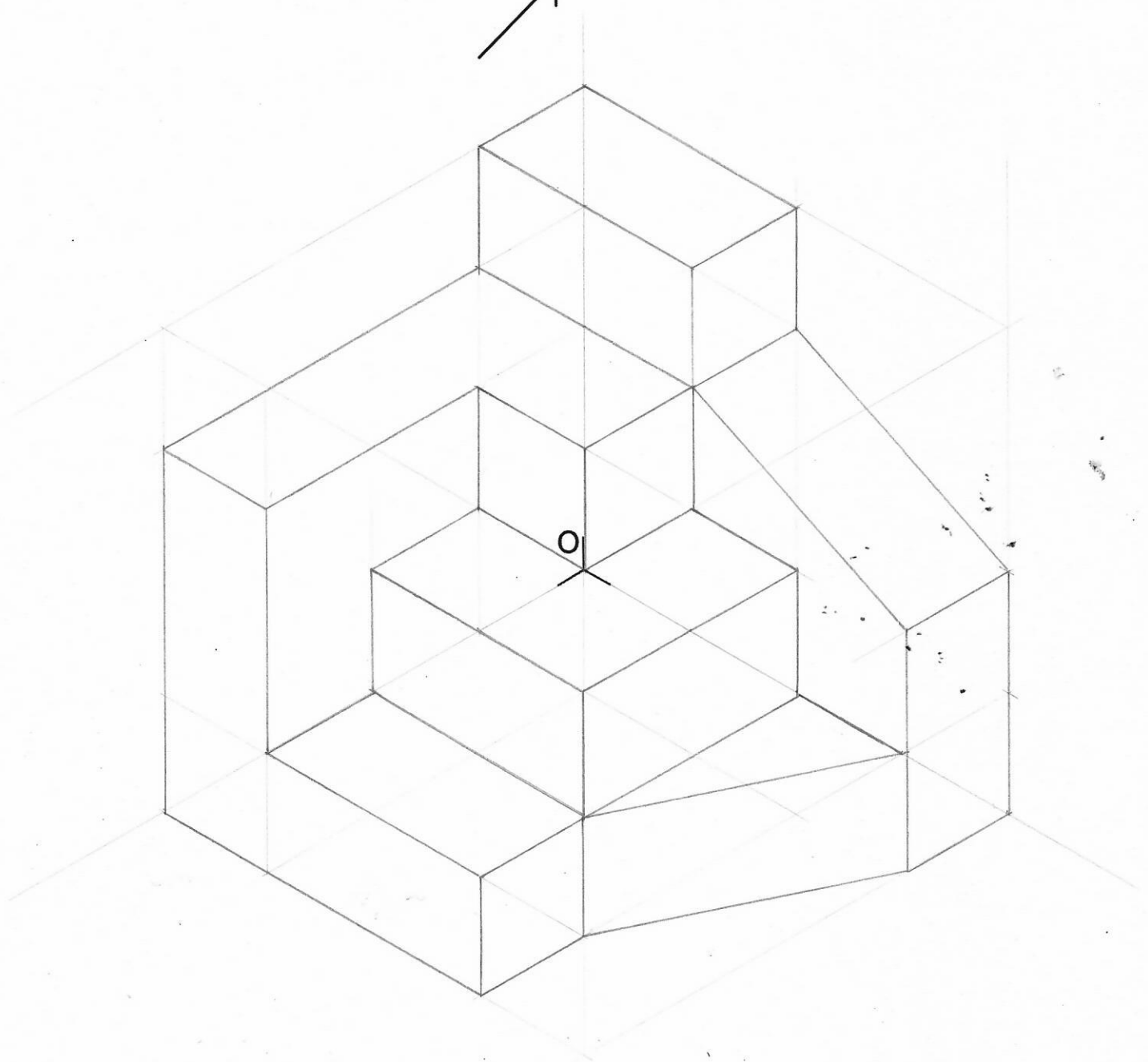
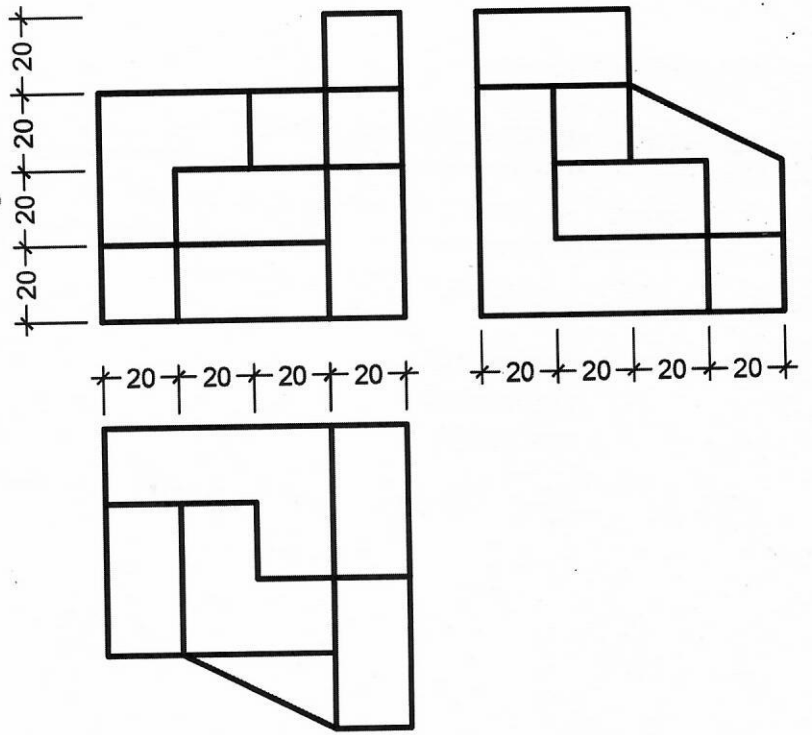


3.- EJERCICIO DE ISOMÉTRICO.
Dadas las proyecciones de la figura,
dibuja una perspectiva ISOMÉTRICA,
sin aplicar coeficiente de reducción.
(cotas en mm.)

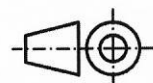
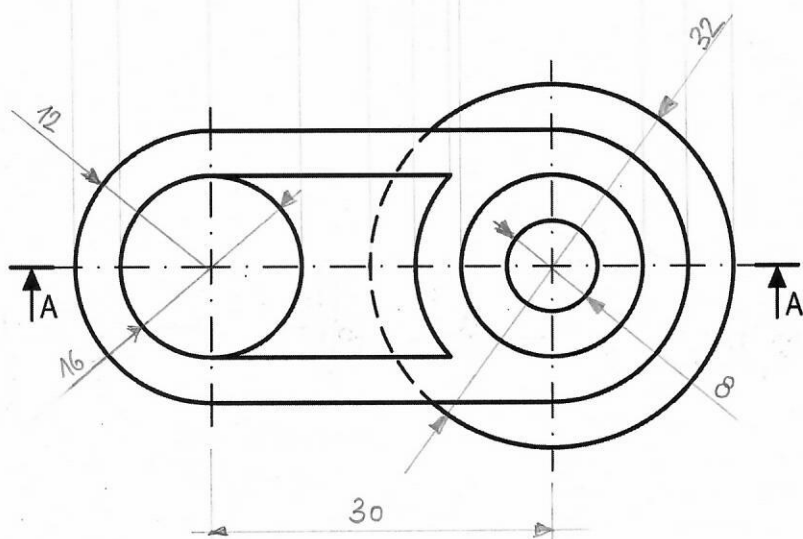
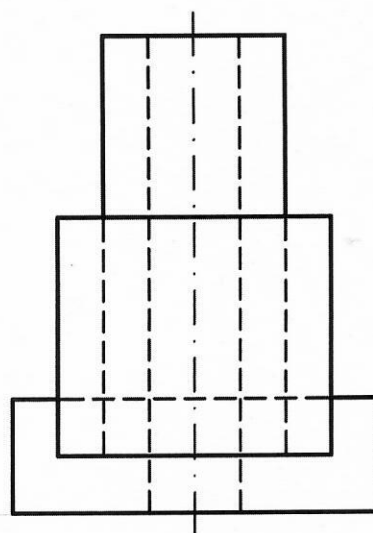
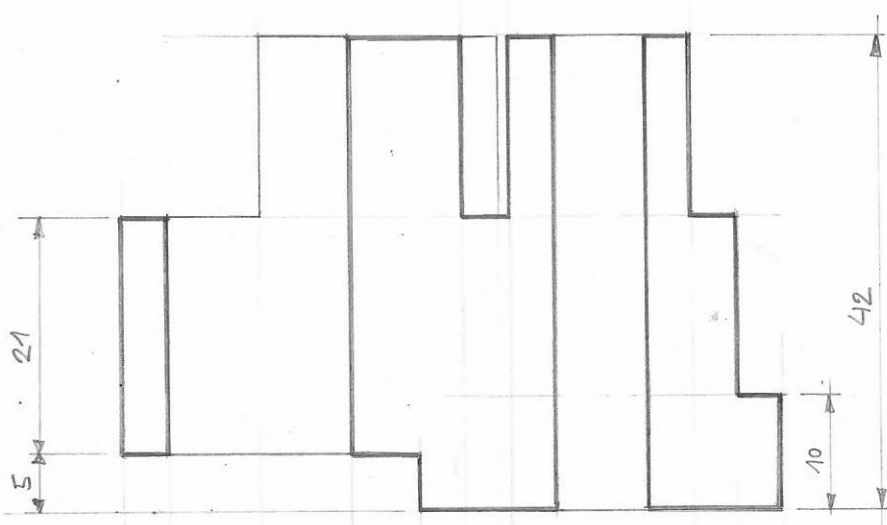
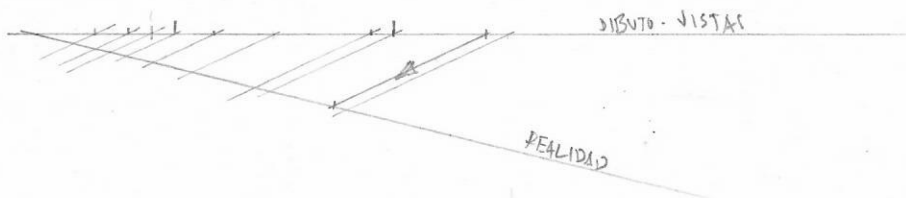


OPCIÓN B

EJERCICIO 2º: NORMALIZACIÓN Y DOCUMENTACIÓN.

Dados planta y perfil de una pieza a escala 3:2, según el método de representación del primer diedro de proyección, se pide:

1. Representar el corte A-A a escala 3:2.
2. Acotar según normas.

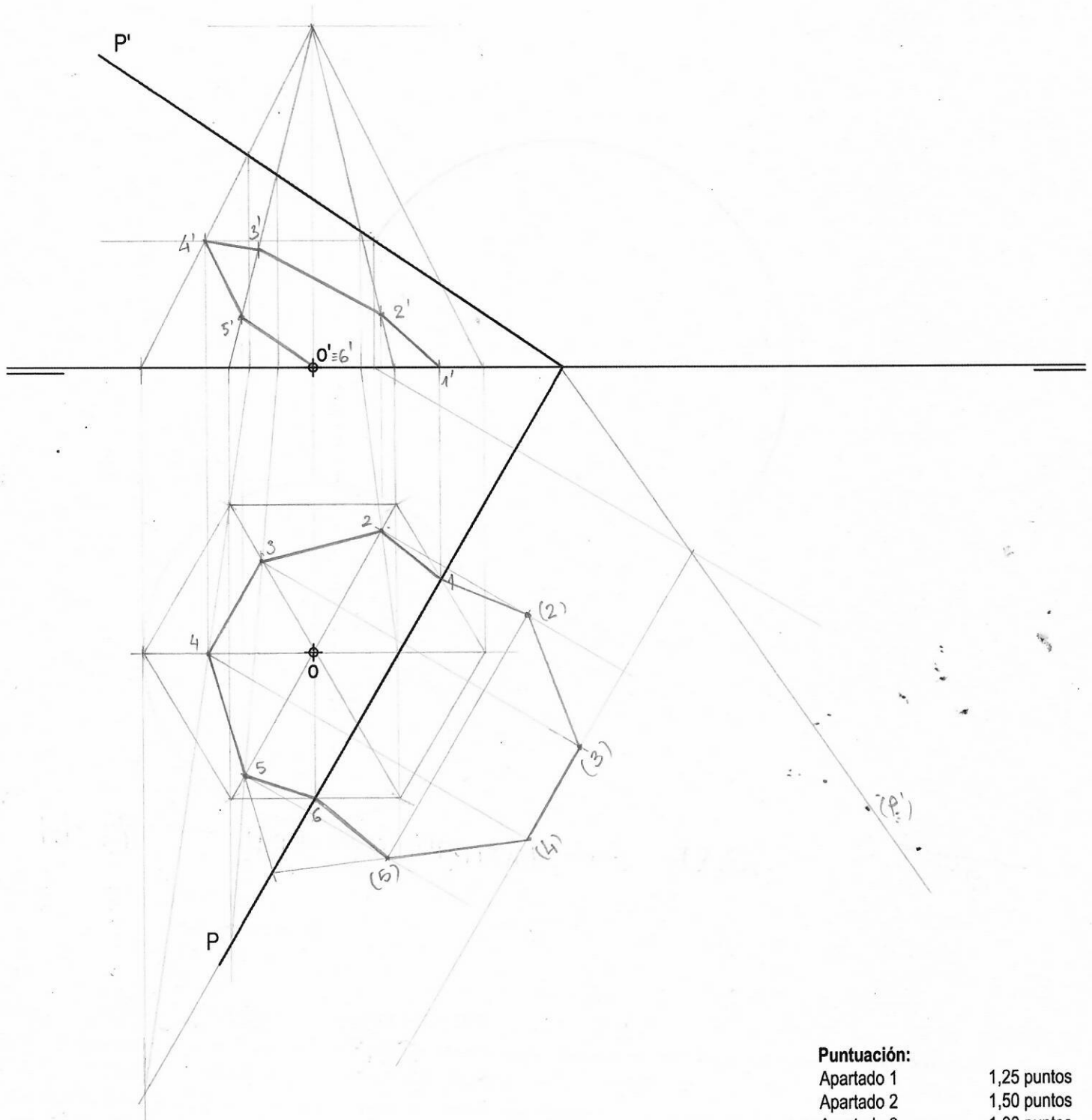


Puntuación:
Apartado 1 1,50 puntos
Apartado 2 1,50 puntos
Puntuación máxima 3,00 puntos

PROBLEMA 1: SISTEMA DIÉDRICO.

Dadas las trazas del plano P y las proyecciones del punto O, centro de un hexágono regular de 30 mm de lado situado en el plano horizontal de proyección con dos lados paralelos a la línea de tierra, se pide:

1. Determinar las proyecciones de la pirámide regular de 60 mm de altura contenida en el primer diedro cuya base es el hexágono.
2. Obtener las proyecciones de la sección que produce el plano P en la pirámide.
3. Dibujar la verdadera magnitud de la sección.
4. Indicar la verdadera magnitud del perímetro de la sección plana: 146 mm.



Puntuación:	
Apartado 1	1,25 puntos
Apartado 2	1,50 puntos
Apartado 3	1,00 puntos
Apartado 4	0,25 puntos
Puntuación máxima	4,00 puntos