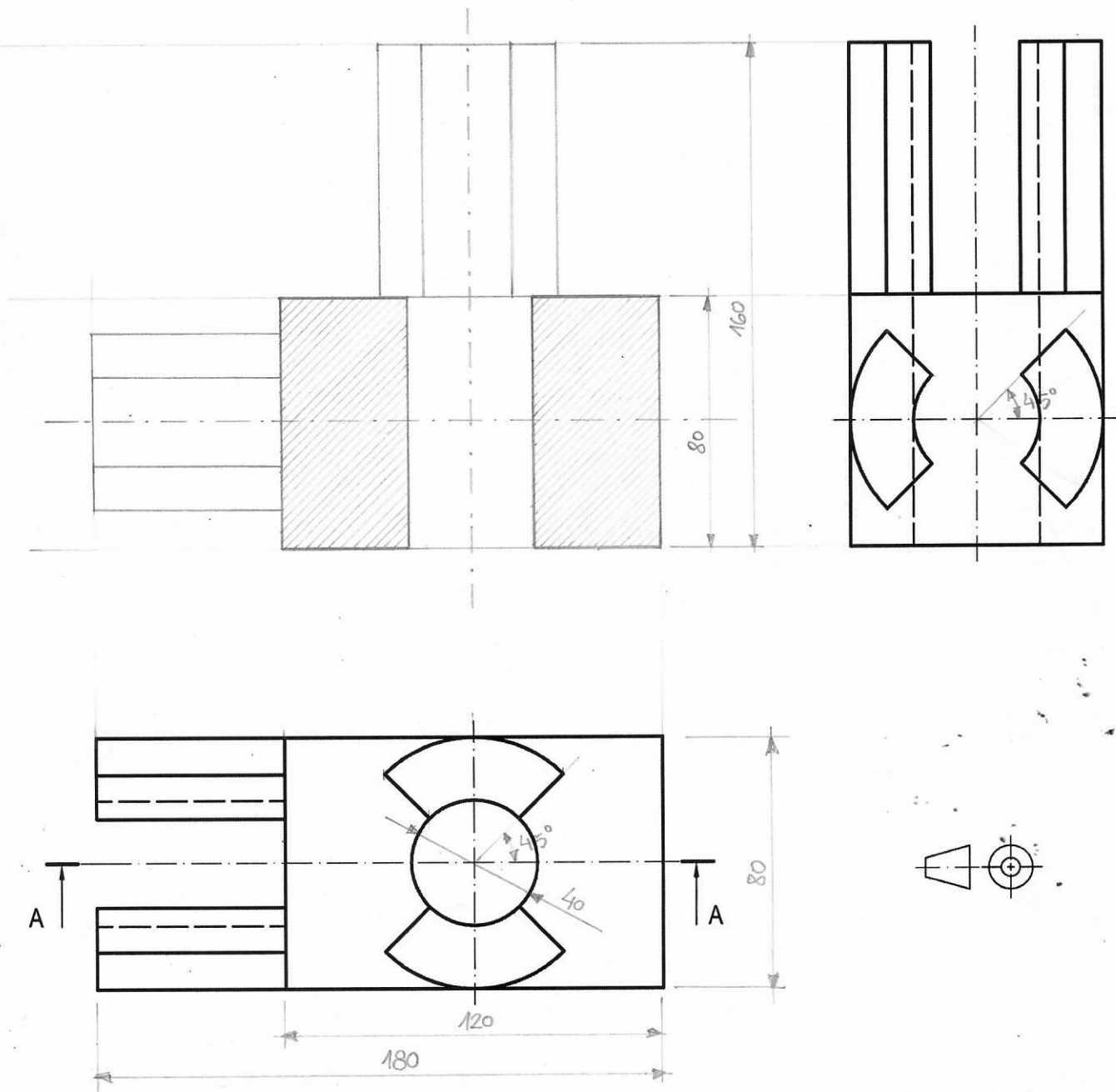


OPCIÓN A

EJERCICIO 1º: NORMALIZACIÓN

Dados planta y perfil izquierdo de una pieza a escala 1:2, según el método de representación del primer diedro de proyección, se pide:

1. Dibujar el corte A-A a escala 1:2.
2. Acotar según normas.



Puntuación:

Apartado 1

1,5 puntos

Apartado 2

1,5 puntos

Puntuación máxima

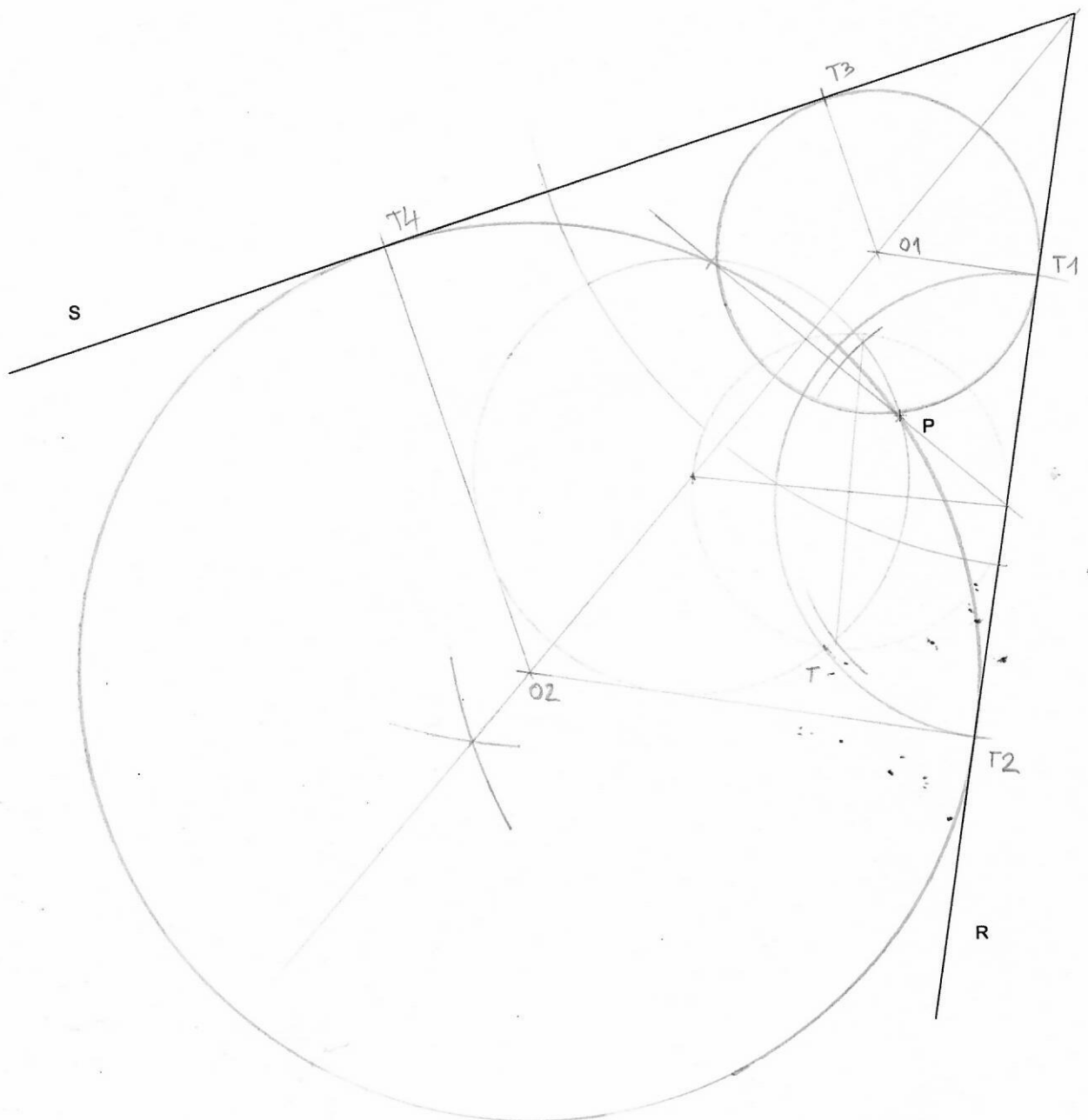
3,0 puntos

Dibuix 1. Opció B

TEMA: Geometria plana.

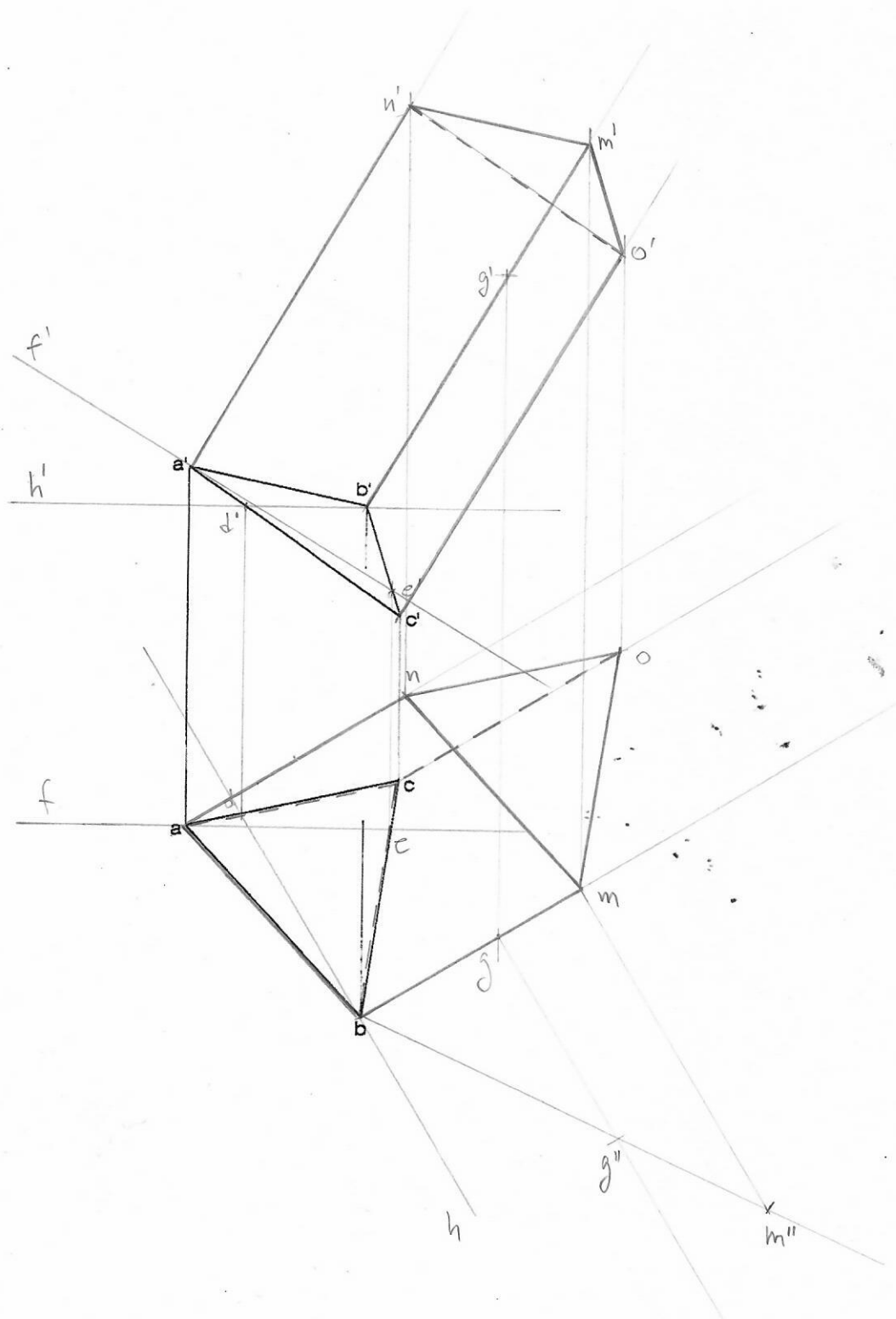
EXERCICI: Dibuixeu les circumferències tangents a les rectes R i S que passen pel punt P. Deixeu constància gràfica dels punts de tangència i del procés gràfic seguit. [2 punts: 1,5 punts per les circumferències i 0,5 punts per la determinació dels punts de tangència i el procés gràfic]

EJERCICIO: Dibuje las circunferencias tangentes a las rectas R y S que pasan por el punto P. Deje constancia gráfica de los puntos de tangencia y del proceso gráfico seguido. [2 puntos: 1,5 puntos por las circunferencias y 0,5 puntos por la determinación de los puntos de tangencia y el proceso gráfico]



PERPENDICULARIDAD / CAMBIO DE PLANO

Determineu la projecció horitzontal i vertical d'un prisma recte de 7 cm d'altura, a partir de les projeccions de la base inferior. Diferencieu-hi les parts vistes i ocultes.
(PAU CATALUNYA JUNY 2004)



Hallar las proyecciones de un triángulo equilátero conocido su lado AB y sabiendo que el vértice C se encuentra en el plano horizontal de proyección, con el mayor alejamiento posible. Este triángulo es la cara inferior de un tetraedro. Dibujarlo.
 Formato: A3 vertical. Tomar las medidas directamente del dibujo.

